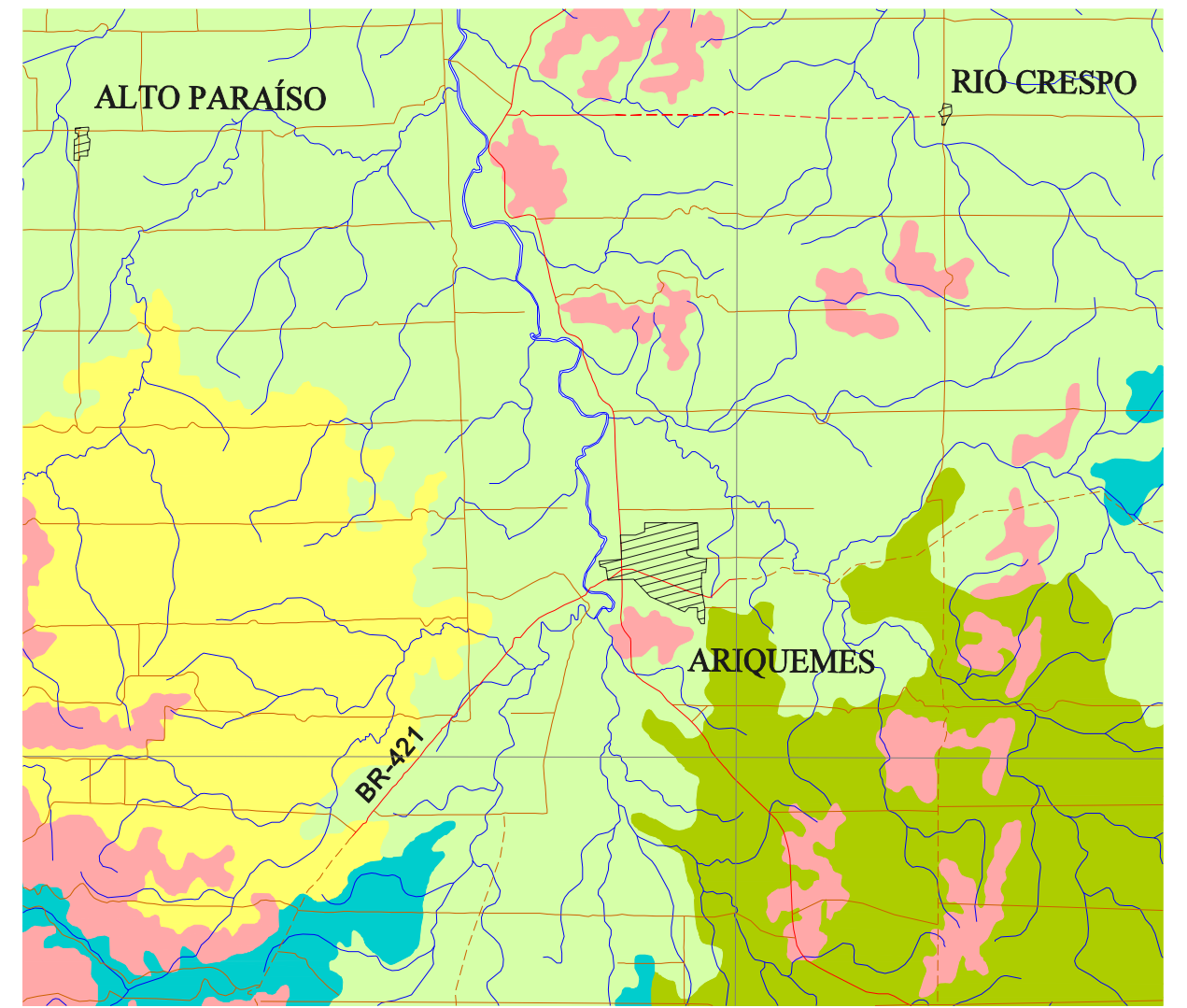


DETALHE DE UMA ÁREA DA BACIA E DA LEGENDA



TERRAS COM BOA POTENCIALIDADE NATURAL AGRÍCOLA

- A1** Terras com fertilidade natural alta (alta reserva de nutrientes); características físicas favoráveis (boa capacidade de retenção de água e ar); relevo plano e suave ondulado e suscetibilidade à erosão fraca a moderada.
- A2** Terras com fertilidade natural baixa (baixa reserva de nutrientes e elevado teor de alumínio trocável); características físicas favoráveis (boa capacidade de retenção de água e ar); relevo plano e suave ondulado e suscetibilidade à erosão fraca.

TERRAS COM MODERADA POTENCIALIDADE NATURAL AGRÍCOLA

- B1** Terras com fertilidade natural média e baixa (média e baixa reserva de nutrientes e elevado teor de alumínio trocável); características físicas favoráveis (boa capacidade de retenção de água e ar); relevo plano, suave ondulado e ondulado e suscetibilidade à erosão fraca a moderada.
- B2** Terras com fertilidade natural média e baixa (média e baixa reserva de nutrientes e elevado teor de alumínio trocável); características físicas desfavoráveis (presença de plintita e cascalho); relevo plano, suave ondulado e ondulado e suscetibilidade à erosão fraca a moderada.

TERRAS COM RESTRITA POTENCIALIDADE NATURAL AGRÍCOLA

- C1** Terras com fertilidade natural média e baixa (média e baixa reserva de nutrientes e elevado teor de alumínio trocável); características físicas favoráveis (boa capacidade de retenção de água e ar); relevo suave ondulado e ondulado e suscetibilidade à erosão moderada.
- C2** Terras com fertilidade natural baixa (baixa reserva de nutrientes e elevado teor de alumínio trocável); características físicas desfavoráveis (presença de plintita e excesso de água); relevo plano e suave ondulado e suscetibilidade à erosão fraca a moderada.

TERRAS COM POTENCIALIDADE NATURAL AGRÍCOLA DESFAVORÁVEL

- D1** Terras com fertilidade natural alta a baixa (alta a baixa reserva de nutrientes e elevado teor de alumínio trocável); características físicas desfavoráveis (presença de petropintita e cascalho, pouca profundidade do solo e excesso de água); relevo plano a montanhoso e suscetibilidade à erosão muito forte.
- D2** Rocha exposta.